



Información General y para las Defensas Civiles:

AIRE POLAR

La AIC informa se mantiene el ingreso de aire frío y húmedo en toda la región con vientos del Sudeste. Nevadas en Cordillera, Centro de la provincia de Neuquén, Región Sur Rionegrina.

Inestable y frío en los **Valles y meseta** con probables **lluvias y neviscas. Inestable** en la **costa**.

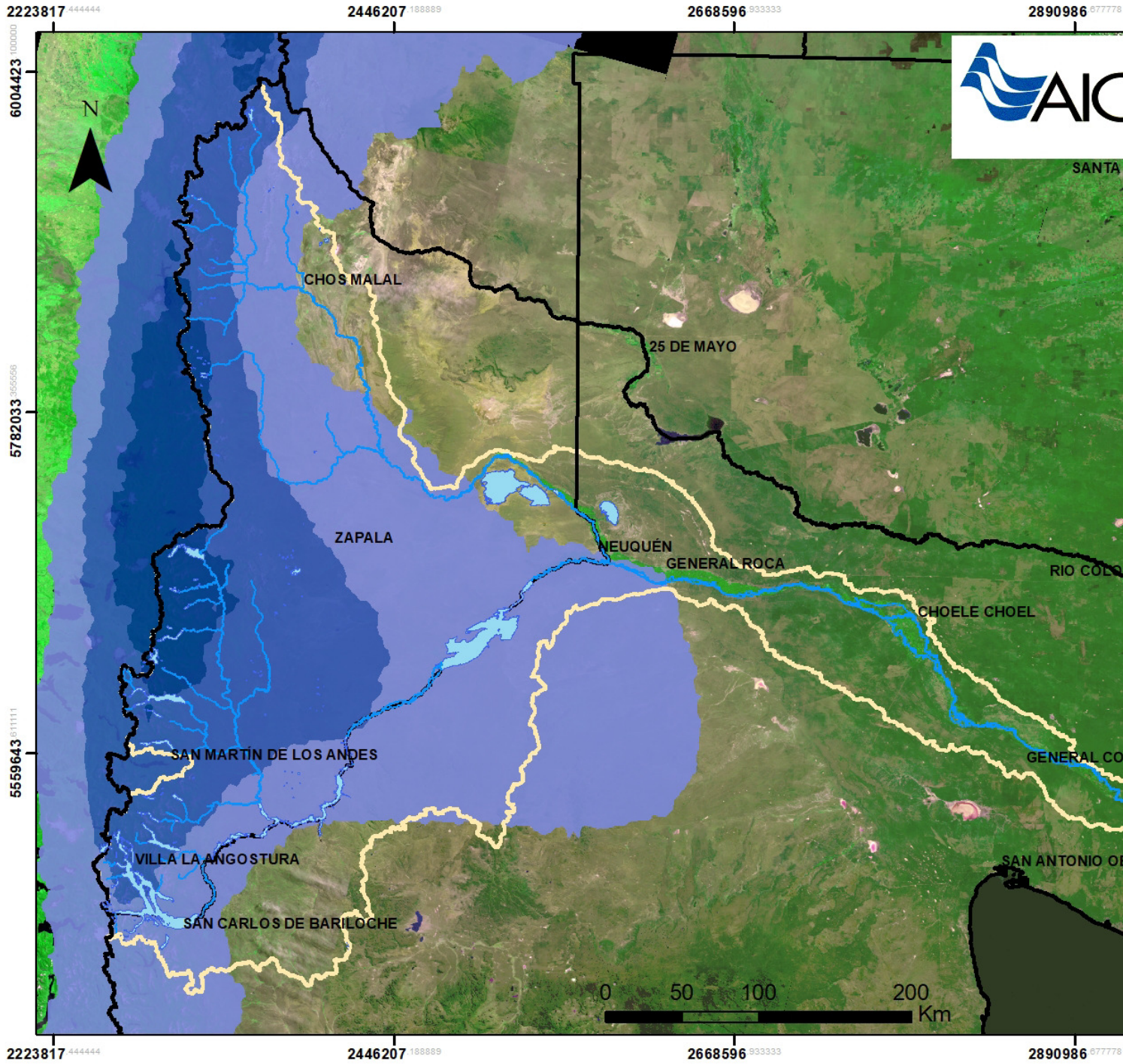
Estas condiciones se mantienen durante **los próximos días** con **bajas temperaturas. Heladas. Hielo**.

Mejoramientos durante el fin de semana. Ascenso de la temperatura la próxima semana.

Ingresa un sistema frontal desde el Océano Pacífico con lluvias y nevadas en toda la región cordillerana a fines de Junio y comienzos de Julio. Períodos ventosos con ráfagas fuertes. Viento blanco en montaña.

Se mantiene actualizada la información de los pronósticos en <http://www.aic.gob.ar/>

**Autoridad de las Cuencas de los Ríos Limay, Neuquén y Negro.
Cipolletti, 23/06/22.- Hora 9:00**



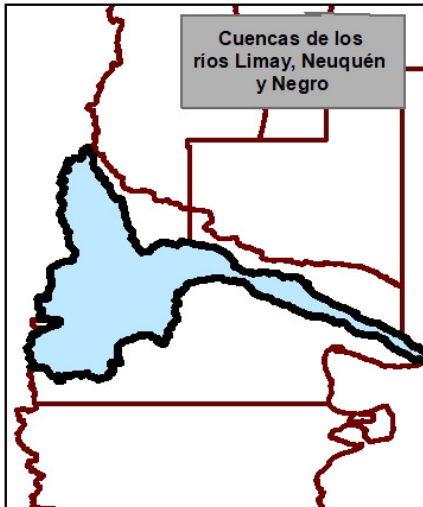
Pronóstico de nieve para el 23 y 24 de junio

Referencias

NIEVE

Rango

-  sin nieve
-  luvias-neviscas
-  débil
-  moderada a fuerte
-  PROVINCIAS
-  Red hídrica
-  jurisdicción AIC



Elaborado en ArcMap 10.3, en base a pronóstico. Secretaria SOF